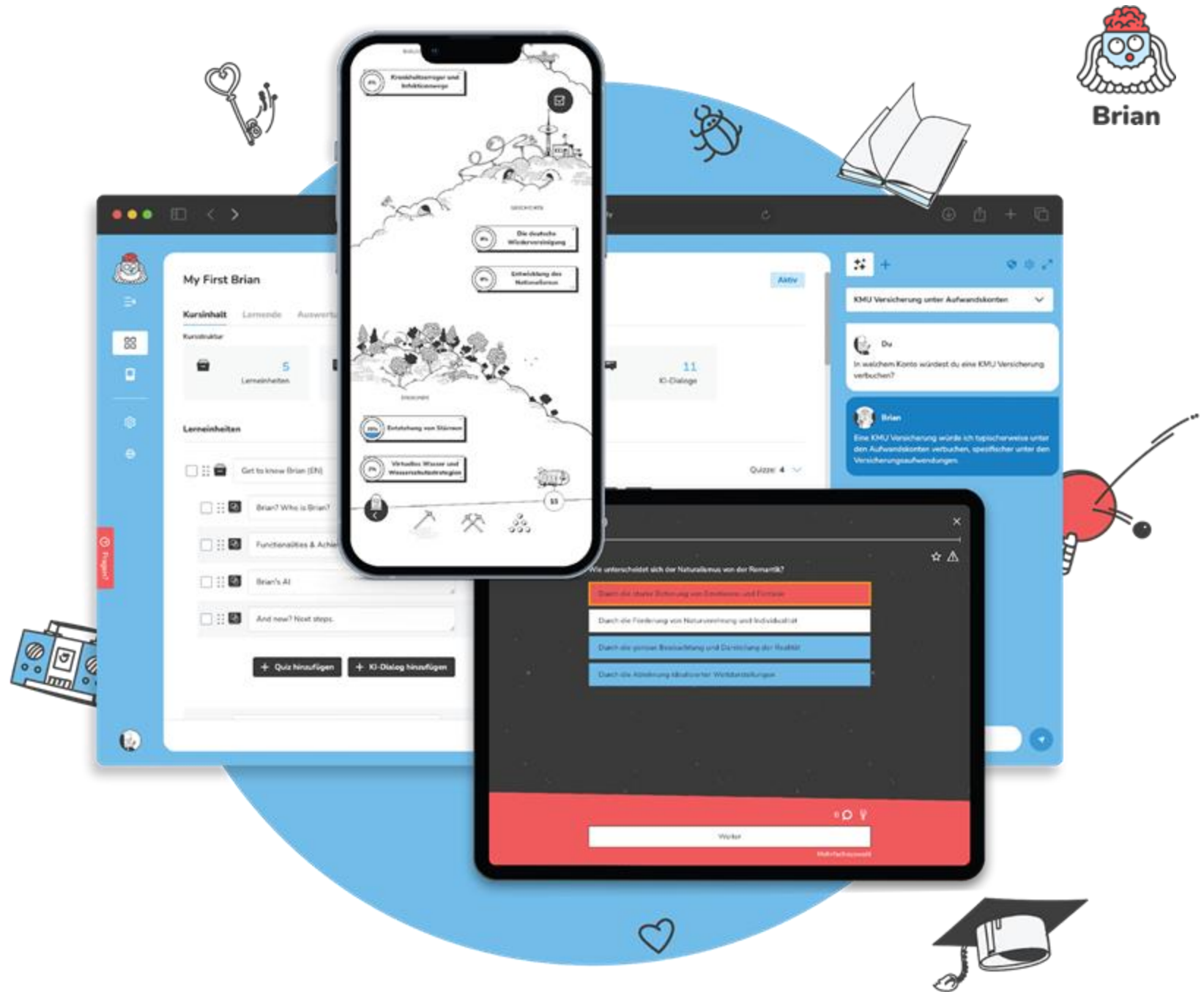


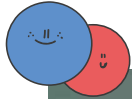


Brian

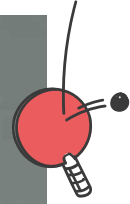
Adaptives Lernen mit KI



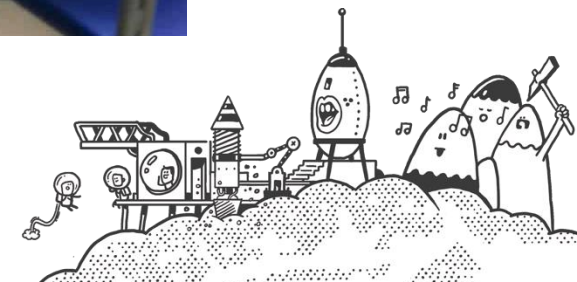
Brian

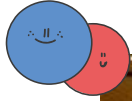


Brian



1:1 Nachhilfe

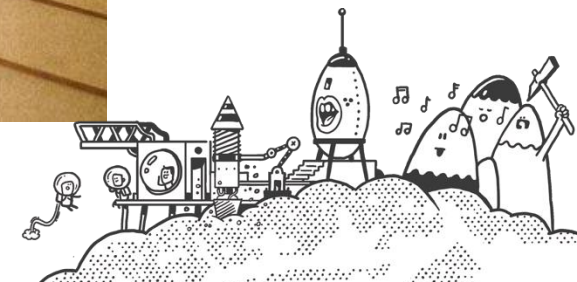
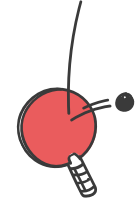




Realität



Brian



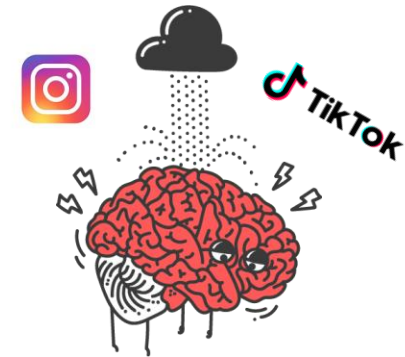
Die Möglichkeiten der Lehrkräfte sind begrenzt



Fehlende Einblicke zum
Verständnis der Lernenden



Keine Zeit für
1:1-Nachhilfe



Heterogene
Lerngruppen & Klassen

Prompting Guideline: ChatGPT als Assistenz- und Lernsystem effektiv nutzen

Handbuch zum Weiterbildungsmodul

Prof. Dr. Sabine Seufert
Michael Burkhard

Stanford University
Education

AI Will Transform Teaching and Learning. Let's Get it Right.

At the recent AI+Education Summit, Stanford researchers, students, and industry leaders discussed both the potential of AI to transform education for the better and the risks at play.

"The College Essay Is Dead." So declared Stephen Marche in The Atlantic, about how the time-honored tradition will be "disrupted from the ground up" by ChatGPT, an AI chatbot capable of generating college-level written responses.



The leap into a new era of machine intelligence carries risks and challenges, but also plenty of promise

FORBES > INNOVATION

Generative AI: Education In The Age Of Innovation



Geoffrey Alphonso Forbes Councils Member
Forbes Technology Council COUNCIL POST | Membership (Fee-Based)

On the whole, generative AI has the potential to complement educators and the EdTech sector in a multitude of creative and time-saving ways, revolutionizing the traditional classroom setting. However, there is no reward without risk, and education stakeholders must remain vigilant of potential drawbacks and challenges related to bringing generative AI solutions into schools.

Get a glimpse of the future of learning.



dlh.zh.ch/home/ki-chatgpt

Corporate Educati... AI Creation of Con... Writing

Home Termine HubNews Newsletter Suche Kontakt Impressum

Twitter YouTube LinkedIn

DLH
Digital Learning Hub Sek II
Vernetzt Community KI/ChatGPT Innovationsfonds Erklärvideos
CoPs Team Intern

Home > KI/ChatGPT

A close-up of a robot head with large, round, blue eyes and a small pink mouth, positioned in front of a chalkboard with some faint writing.

KI im Unterricht hat an Fahrt aufgenommen.

Chancen: Personalisiertes Lernen, Effizienzsteigerung im Lehr-Lern-Prozess, Bildung für alle

Stanford University
Education

AI Will Transform Teaching and Learning. Let's Get it Right.

At the recent AI+Education Summit, Stanford researchers, students, and industry leaders discussed both the potential of AI to transform education for the better and the risks at play.

On the whole, generative AI has the potential to complement educators and the EdTech sector in a multitude of creative and time-saving ways, revolutionizing the traditional classroom setting. However, there is no reward without risk, and education stakeholders must remain vigilant of potential drawbacks and challenges related to bringing generative AI solutions into schools.

"The College Essay Is Dead." So declared Stephen Marche in The Atlantic, about how the time-honored tradition will be "disrupted from the ground up" by ChatGPT, an AI chatbot capable of generating college-level written responses.

Get a glimpse of the future of learning.



KI wird die Möglichkeiten der Lehrerinnen und Lehrer radikal verbessern.



AI in Education

The leap into a new era of machine intelligence carries risks and challenges, but also plenty of promise

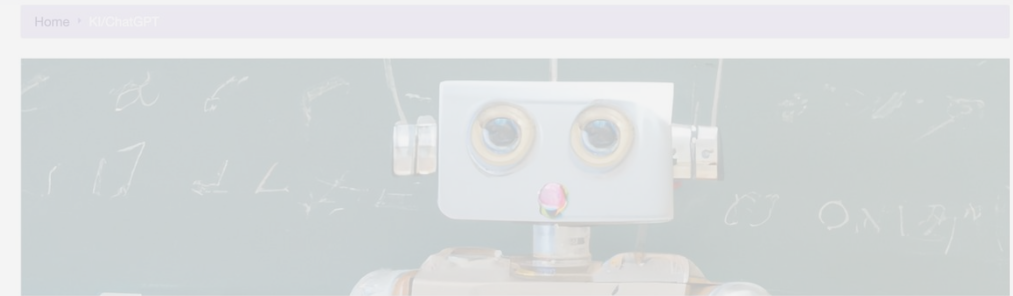
FORBES > INNOVATION

Generative AI: Education In The Age Of Innovation



Geoffrey Alphonso Forbes Councils Member
Forbes Technology Council COUNCIL POST | Membership (Fee-Based)

Vernetzt Community KI/ChatGPT Innovationsfonds Erklärvideos
CoPs Team Intern



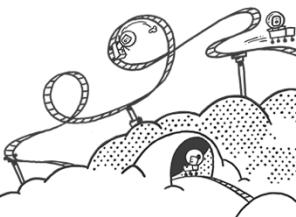
KI im Unterricht hat an Fahrt aufgenommen.

Chancen: Personalisiertes Lernen, Effizienzsteigerung im Lehr-Lern-Prozess, Bildung für alle



Brian

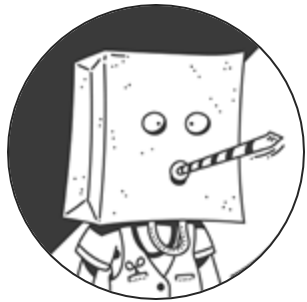
Wie wäre es, wenn...



Was wäre, wenn alle Lehrpersonen...

- ... wüssten, was ihre Schüler*innen wissen?
- ... “wo” und “wann” und “welche” **individuelle Unterstützung** notwendig ist?
- ... **jederzeit für alle** Schüler*innen mit dem richtigen Material zur Seite stehen?
- ... und dabei nie den **Überblick**, noch die **Kontrolle** verlieren würden?





Fritz

Brüche

Addieren und Subtrahieren 2 (ohne gemeinsamen Nenner)

1. Addiere die Brüche.

$$\frac{7}{36} + \frac{2}{12} = \frac{7}{36} + \text{---} = \text{---}$$

$$\frac{18}{44} + \frac{4}{11} = \frac{18}{44} + \text{---} = \text{---} = \text{---}$$

$$\frac{42}{56} + \frac{2}{8} = \frac{42}{56} + \text{---} = \text{---} =$$

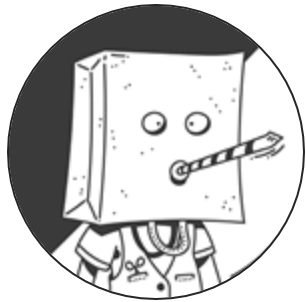
$$\frac{20}{28} + \frac{2}{7} = \frac{20}{28} + \text{---} = \text{---} =$$

$$\frac{22}{36} + \frac{2}{6} = \frac{22}{36} + \text{---} = \text{---} = \text{---}$$

$$\frac{12}{25} + \frac{2}{5} = \frac{12}{25} + \text{---} = \text{---}$$

$$\frac{35}{50} + \frac{2}{10} = \frac{35}{50} + \text{---} = \text{---} = \text{---}$$

$$\frac{25}{36} + \frac{1}{9} = \frac{25}{36} + \text{---} = \text{---}$$



Fritz

Brüche

Addieren und Subtrahieren 2 (ohne gemeinsamen Nenner)

1. Addiere die Brüche.

$$\frac{7}{36} + \frac{2}{12} = \frac{7}{36} + \frac{2}{12} = \frac{8}{48}$$

$$\frac{18}{44} + \frac{4}{11} = \frac{18}{44} + \text{---} = \text{---} = \text{---}$$

$$\frac{42}{56} + \frac{2}{8} = \frac{42}{56} + \text{---} = \text{---} = \text{---}$$

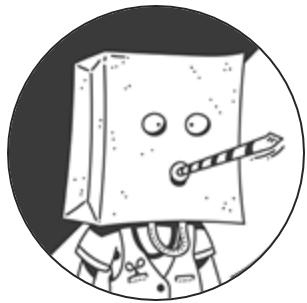
$$\frac{20}{28} + \frac{2}{7} = \frac{20}{28} + \text{---} = \text{---} = \text{---}$$

$$\frac{22}{36} + \frac{2}{6} = \frac{22}{36} + \text{---} = \text{---} = \text{---}$$

$$\frac{12}{25} + \frac{2}{5} = \frac{12}{25} + \text{---} = \text{---}$$

$$\frac{35}{50} + \frac{2}{10} = \frac{35}{50} + \text{---} = \text{---} = \text{---}$$

$$\frac{25}{36} + \frac{1}{9} = \frac{25}{36} + \text{---} = \text{---}$$



Fritz

ÜBUNGSKÖNIG

Brüche

Addieren und Subtrahieren 2 (ohne gemeinsamen Nenner)

1. Addiere die Brüche.

$$\frac{7}{36} + \frac{2}{12} = \frac{7}{36} + \frac{2}{12} = \frac{8}{48}$$
$$\frac{18}{44} + \frac{4}{11} = \frac{18}{44} + \frac{4}{11} = \frac{22}{55} = \frac{2}{5}$$

$$\frac{42}{56} + \frac{2}{8} = \frac{42}{56} + \frac{2}{8} = \frac{44}{64} = \frac{22}{32}$$
$$\frac{20}{28} + \frac{2}{7} = \frac{20}{28} + \frac{2}{7} = \frac{22}{35} = \frac{22}{35}$$

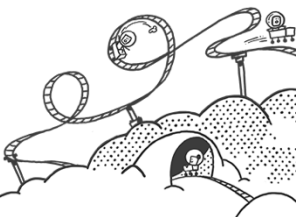
$$\frac{22}{36} + \frac{2}{6} = \frac{22}{36} + \frac{2}{6} = \frac{24}{42} = \frac{8}{14} = \frac{4}{7}$$
$$\frac{12}{25} + \frac{2}{5} = \frac{12}{25} + \frac{2}{5} = \frac{14}{30} = \frac{7}{15}$$

$$\frac{35}{50} + \frac{2}{10} = \frac{35}{50} + \frac{2}{10} = \frac{37}{60} = \frac{37}{60}$$
$$\frac{25}{36} + \frac{1}{9} = \frac{25}{36} + \frac{1}{9} = \frac{26}{45}$$

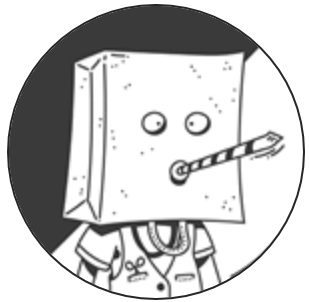


Brian

Und wie kann KI hier unterstützen?



Mathe



Fritz



Brian

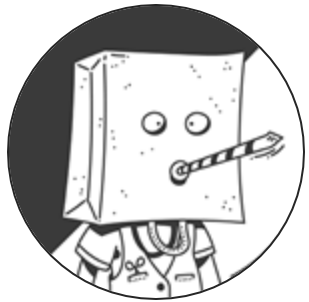
Berechne: $\frac{7}{36} + \frac{2}{12} = ?$



Du

9/48

Mathe



Fritz



Brian

Berechne: $\frac{7}{36} + \frac{2}{12} = ?$



Du

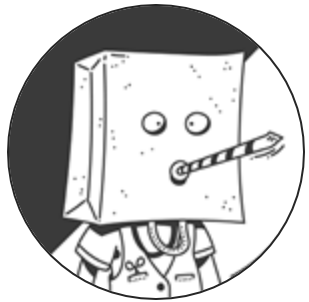
9/48



Brian

Du hast $\frac{7}{36} + \frac{2}{12} = \frac{9}{48}$ berechnet. Bist du sicher, dass das korrekt ist? Weißt du, wie man Brüche addiert?

Mathe



Fritz



Brian

Berechne: $\frac{7}{36} + \frac{2}{12} = ?$



Du

9/48



Brian

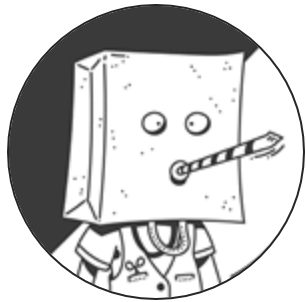
Du hast $\frac{7}{36} + \frac{2}{12} = \frac{9}{48}$ berechnet. Bist du sicher, dass das korrekt ist? Weißt du, wie man Brüche addiert?



Du

nein

Mathe



Fritz



Brian

Berechne: $\frac{7}{36} + \frac{2}{12} = ?$



Du

9/48



Brian

Du hast $\frac{7}{36} + \frac{2}{12} = \frac{9}{48}$ berechnet. Bist du sicher, dass das korrekt ist? Weißt du, wie man Brüche addiert?



Du

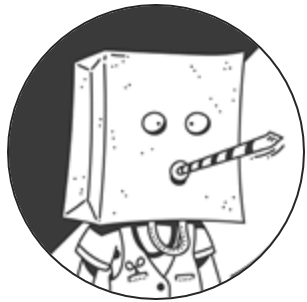
nein



Brian

Kein Problem! Um Brüche zu addieren, müssen wir sie auf einen gemeinsamen Nenner bringen. Weißt du, wie man einen gemeinsamen Nenner für $\frac{7}{36}$ und $\frac{2}{12}$ findet?

Mathe



Fritz



Du

nein



Brian

Kein Problem! Um Brüche zu addieren, müssen wir sie auf einen gemeinsamen Nenner bringen. Weißt du, wie man einen gemeinsamen Nenner für $\frac{7}{36}$ und $\frac{2}{12}$ findet?



Du

zeig es mir



Brian

Alles klar, ich helfe dir Schritt für Schritt.

1.

Gemeinsamer Nenner finden: Der erste Bruch hat den Nenner 36, der zweite 12. Da 36 ein Vielfaches von 12 ist, können wir 36 als gemeinsamen Nenner verwenden.

2.

Bruch erweitern: Wir müssen $\frac{2}{12}$ erweitern, damit der Nenner 36 wird. Dazu multiplizieren wir Zähler und Nenner mit 3:

$$\frac{2 \times 3}{12 \times 3} = \frac{6}{36}$$

3.

Brüche addieren: Jetzt haben wir zwei Brüche mit demselben Nenner:

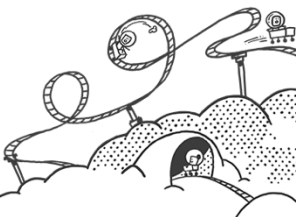
$$\frac{7}{36} + \frac{6}{36}$$

Kannst du jetzt die Zähler addieren und das Ergebnis aufschreiben?



Brian

Was ist gerade passiert?



Was ist gerade passiert?

- ... Fritz hat den selben Fehler gemacht
- ... der Fehler wurde sofort entdeckt
- ... Fritz wurde sofort passend unterstützt



Was ist gerade passiert?

- ... Fritz hat den selben Fehler gemacht
- ... der Fehler wurde sofort entdeckt
- ... Fritz wurde sofort passend unterstützt

Was bedeutet das für Fritz?

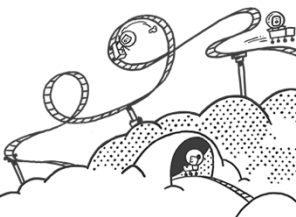
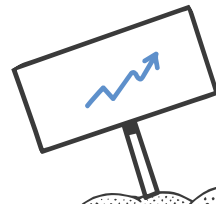
- ... Fritz war nicht frustriert
- ... Fritz erreichte schneller das Lernziel
- ... Lernen machte ihm Spass





Brian

Wie wäre es, wenn...



Wie wäre es, wenn...

- ... dies für **alle Fachbereiche** möglich wäre?
- ... dies für **individuell relevante Inhalte** funktioniert?
- ... ich dies als Lehrperson selbst **in 5 Minuten erstellen** könnte?
- ... und es die Lernenden **freiwillig** verwenden würden?





Brian

Wie wäre es, wenn...

+

Was wäre, wenn alle Lehrp

... **reife** möglich wäre?

... **relevante Inhalte** funktioniert?

... **Person** selbst **in 5 Minuten erstellen** könnte?

... **Lehrpersonen** **freiwillig** verwenden würden?

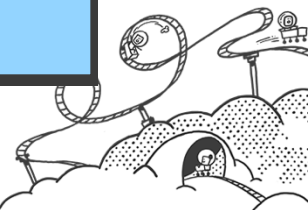
... wüssten, was ihre Schüler*innen wissen?

... “wo” und “wann” und “welche” **individuelle** ...

... **jederzeit für alle** Schüler*innen mit dem richtigen ...

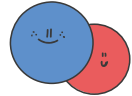
... und dabei nie den **Überblick**, noch die **Kontexte** ...

... dann könnten wir alle Lehrpersonen zu den besten der Welt machen.



Lösung

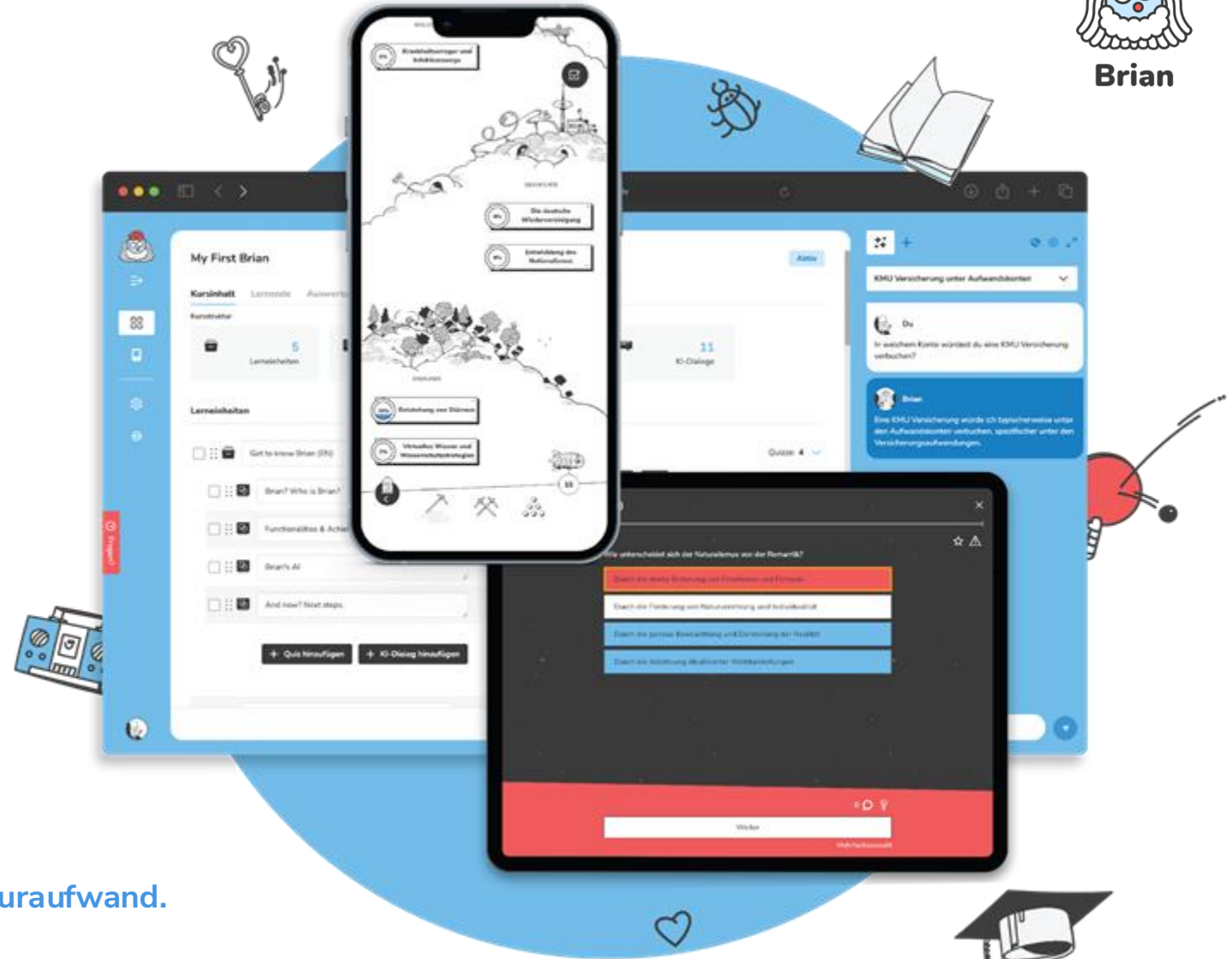
Adaptives Lernen mit voller Kontrolle für Lehrpersonen



Brian ist ein KI-Tutor.
Lehrpersonen ...

- ... erstellen mühelos digitale Übungswelten
- ... ermöglichen adaptives Lernen
- ... steigern den Lernerfolg

... bei reduziertem Korrekturaufwand.



Wie funktioniert Brian?



Auf bewährten pädagogischen Inhalten aufbauen ...

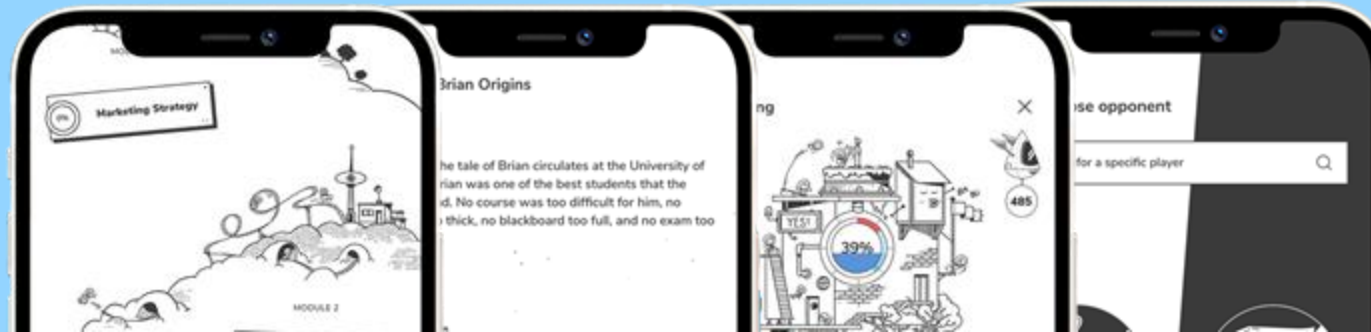


Bestehende
Materialien

or

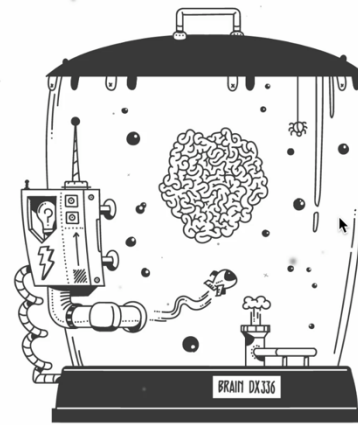
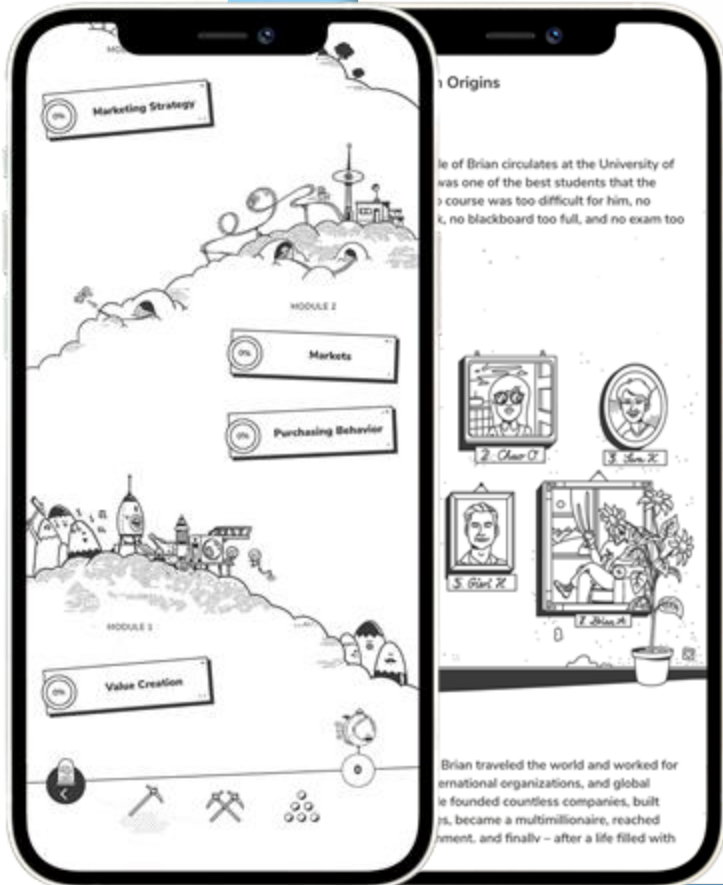
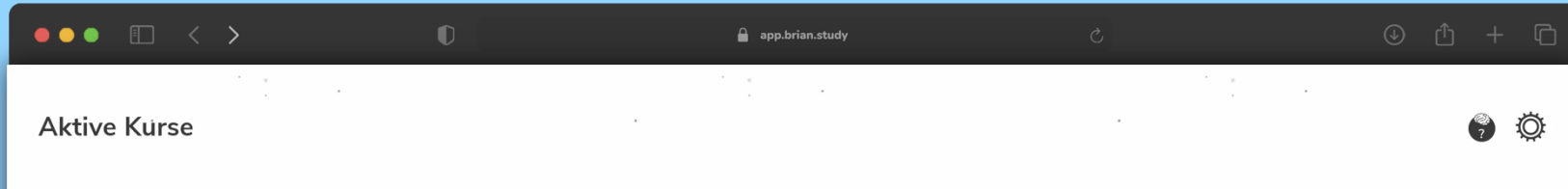


Frei formulierbaren
Lernzielen

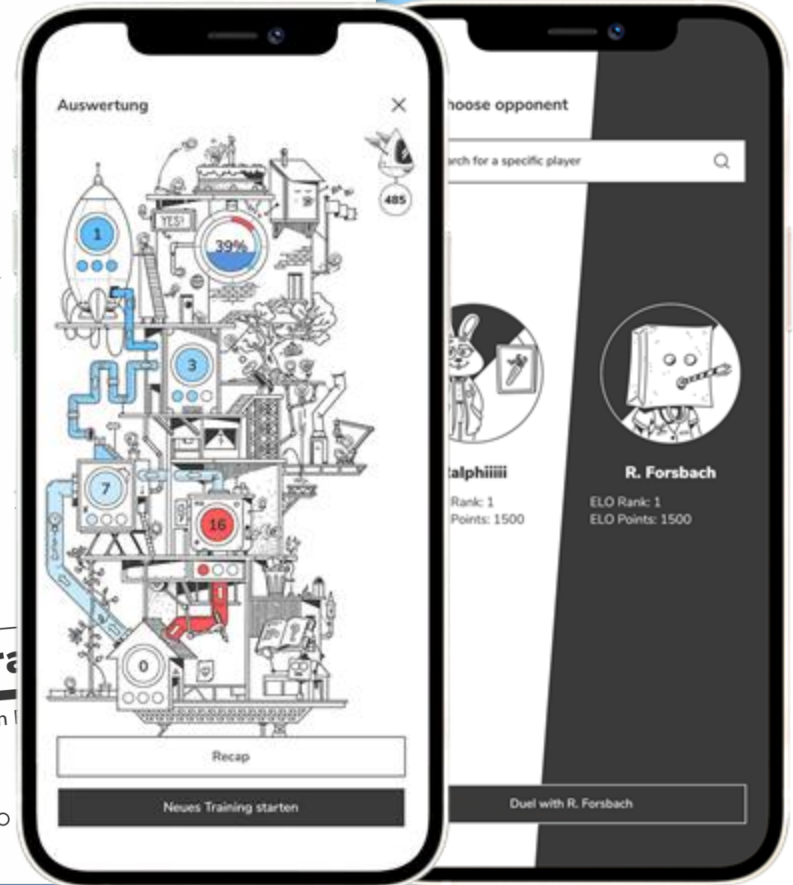


... zu einer adaptiven Lernumgebung ...

für alle Fachbereiche

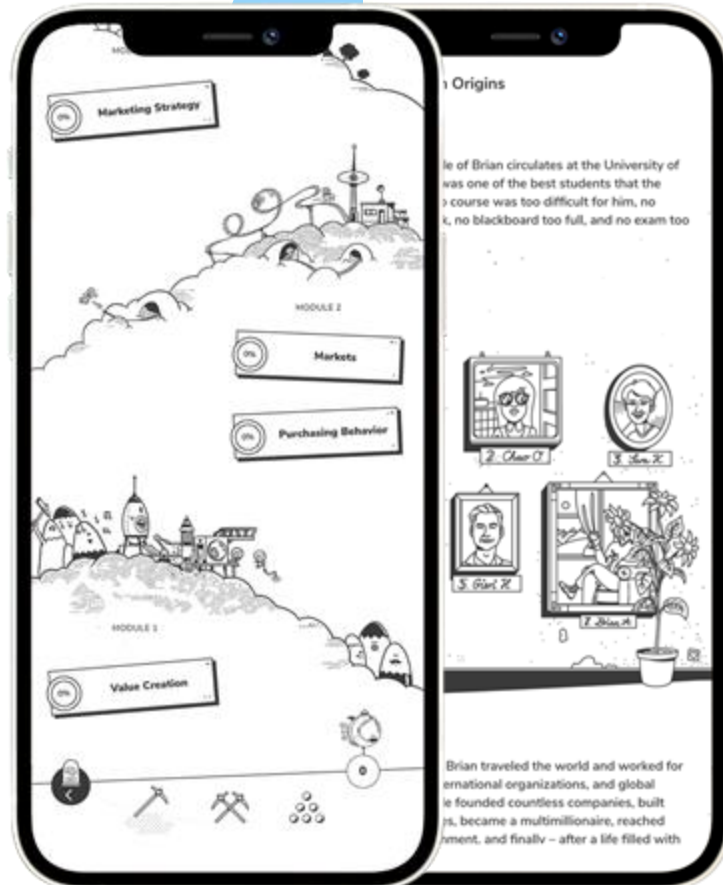


31.12.2022 - 30.12.2030
My First Brian
by Brian





... formatives Feedback für die Lernenden ...



app.brian.study

+6/20 Punkte

30%

Versuch #1

Bewertung

Bewertungskriterien >

Du hast dir Mühe gegeben, das grundlegende Konzept des dominant-rezessiven Erbganges zu erfassen. Es ist toll, dass du erkannt hast, dass dominante Merkmale sich eher durchsetzen, was ein wichtiger Punkt ist. Deine Klarheit bei der Schlussfolgerung, dass braune Haare sich in einer Familie durchsetzen können, zeigt, dass du ein grundlegendes Verständnis dafür hast, wie diese genetischen Prinzipien funktionieren.

Um dein Verständnis zu verbessern, versuche folgendes:

1. **Vertiefe dein Wissen über Gene und Allele:** Lerne mehr darüber, was Gene und Allele sind und wie sie unsere Merkmale beeinflussen. Dies könnte dir helfen, den Unterschied zwischen dominanten und rezessiven Allelen besser zu verstehen.
2. **Praktische Beispiele einprägen:** Versuche, dir weitere Beispiele aus dem Alltag einzuprägen – nicht nur mit Haar- oder Augenfarbe – um besser

Nochmal versuchen

Beenden





Brian

... mit voller Kontrolle für die Lehrperson.

KI Dialog Name	% Erledigt	# Versuche	Ø Rubrik 1	Ø Rubrik 2	Ø Rubrik 3	Ø Punkte	
Genotyp & Phänotyp	100 %	39	8/10	9/10	7/10	27/30	→
Intermediärer Erbgang	90 %	24	5/10	9/10	4/10	18/30	→
Dominant-rezessiver Erbgang	65 %	12	5/10	4/10	4/10	13/30	→



Brian

... mit voller Kontrolle für die Lehrperson.

KI Dialog Name	% Erledigt	# Versuche	Ø Rubrik 1	Ø Rubrik 2	Ø Rubrik 3	Ø Punkte	
Genotyp & Phänotyp	100 %	39	8/10	9/10	7/10	27/30	→
Intermediärer Erbgang	90 %	24	5/10	9/10	4/10	18/30	→
Dominant-rezessiver Erbgang	65 %	12	5/10	4/10	4/10	13/30	→

Die folgenden Lernenden
haben die Übung nicht
abgeschlossen:

- Peter Schlecht
- Susi Knecht
- Leo Forsbach



Brian

... mit voller Kontrolle für die Lehrperson.

Lernende Person	Versuch <i>i</i>	Zeit	Rubrik 1 <i>i</i>	Rubric 2 <i>i</i>	Rubric 3 <i>i</i>	Punkte	
Lisa Muster	#2	12 min	7/10 <i>i</i>	9/10 <i>i</i>	10/10 <i>i</i>	26/30	→
Peter Pan	#1	8 min	7/10 <i>i</i>	7/10 <i>i</i>	8/10 <i>i</i>	26/30	→
Ataberk Koroglu	#1	40 seconds <i>i</i>	10/10 <i>i</i>	10/10 <i>i</i>	10/10 <i>i</i>	30/30	→
Susan Utega	#2	9 min	9/10 <i>i</i>	10/10 <i>i</i>	2/10 <i>i</i>	21/30	→
Roman Uluwatu	#1	10 min	10/10 <i>i</i>	8/10 <i>i</i>	6/10 <i>i</i>	24/30	→
Ennio Limbach	#1	12 min	9/10 <i>i</i>	10/10 <i>i</i>	10/10 <i>i</i>	29/30	→
Ralph	#3	15 min	6/10 <i>i</i>	7/10 <i>i</i>	4/10 <i>i</i>	18/30	→
Dominant-rezessiver Erbgang <i>i</i>	65 % <i>i</i>	12	5/10	4/10	4/10	13/30	→

Die folgenden Lernenden haben die Übung nicht abgeschlossen:

- Peter Schlecht
- Susi Knecht
- Leo Forsbach



Brian

... mit voller Kontrolle für die Lehrperson.

Lernende Person	Versuch <i>i</i>	Zeit	Rubrik 1 <i>i</i>	Rubric 2 <i>i</i>	Rubric 3 <i>i</i>	Punkte	
Lisa Muster	#2	12 min	7/10 <i>i</i>	9/10 <i>i</i>	10/10 <i>i</i>	26/30	→
Peter Pan	#1	8 min	7/10 <i>i</i>	7/10 <i>i</i>	8/10 <i>i</i>	26/30	→
Ataberk Koroglu	#1	40 seconds <i>i</i>	10/10 <i>i</i>	10/10 <i>i</i>	10/10 <i>i</i>	30/30	→
Susan Utega	#2	9 min	9/10 <i>i</i>	10/10 <i>i</i>	2/10 <i>i</i>	21/30	→
Roman Uluwatu	#1	10 min	10/10 <i>i</i>	8/10 <i>i</i>	6/10 <i>i</i>	24/30	→
Ennio Limbach	#1	12 min	9/10 <i>i</i>	10/10 <i>i</i>	10/10 <i>i</i>	29/30	→
Ralph	#3	15 min	6/10 <i>i</i>	7/10 <i>i</i>	4/10 <i>i</i>	18/30	→

KI Dialog N

Genotyp & Ph

Intermediärer

Dominant-rezessiver Erbgang *i*

65 % *i*

12

5/10

4/10

4/10

Die folgenden Lernenden haben die Übung nicht abgeschlossen:

- Peter Schlecht
- Susi Knecht
- Leo Forsbach

Der Schüler erkannte die zentrale Rolle des Genotyps bei der Bestimmung des Phänotyps und erwähnte, dass die Umwelt ebenfalls Einfluss hat. Die Erklärung war korrekt, jedoch sehr grundlegend und stark abhängig von der Bestätigung durch Brian. Ein konkretes Beispiel zur Verdeutlichung des Zusammenhangs fehlte.



Brian

... mit voller Kontrolle für die Lehrperson.

Lernende Person	Rubrik 1 <i>i</i>	Rubric 2 <i>i</i>	Rubric 3 <i>i</i>	Punkte
Lisa Muster	7/10 <i>i</i>	9/10 <i>i</i>	10/10 <i>i</i>	26/30 →
Peter Pan	7/10 <i>i</i>	7/10 <i>i</i>	8/10 <i>i</i>	26/30 →
Ataberk Koroglu	#1 40 seconds <i>i</i>	10/10 <i>i</i>	10/10 <i>i</i>	30/30 →
Susan Utega	#2 9 min	9/10 <i>i</i>	10/10 <i>i</i>	2/10 <i>i</i> 21/30 →
Roman Uluwatu	#1 10 min	10/10 <i>i</i>	8/10 <i>i</i>	6/10 <i>i</i> 24/30 →
Ennio Limbach	#1 12 min	9/10 <i>i</i>	10/10 <i>i</i>	10/10 <i>i</i> 29/30 →
Ralph	#3 15 min	6/10 <i>i</i>	7/10 <i>i</i>	4/10 <i>i</i> 18/30 →

Dieser Versuch war ungewöhnlich schnell. Der oder die Lernende könnte geschummelt haben oder die Übung nicht ernst genommen haben.

Der Schüler erkannte die zentrale Rolle des Genotyps bei der Bestimmung des Phänotyps und erwähnte, dass die Umwelt ebenfalls Einfluss hat. Die Erklärung war korrekt, jedoch sehr grundlegend und stark abhängig von der Bestätigung durch Brian. Ein konkretes Beispiel zur Verdeutlichung des Zusammenhangs fehlte.

Die folgenden Lernenden haben die Übung nicht abgeschlossen:

- Peter Schlecht
- Susi Knecht
- Leo Forsbach



Brian

... mit voller Kontrolle für die Lehrperson.

Genotyp & Phänotyp

Ralph: Versuch #3

Dies ist eine Aufzeichnung der gesamten Trainingseinheit zwischen dem Lernenden und dem Chatbot.

Vollständiger Überblick über jeden Schritt.

Phänotyp. Deine Erklärungen und dann zu erklären, was der Zusammenhang zwischen den beiden Begriffen ist.

 Brian

Richtig! Der Phänotyp ist das sichtbare Erscheinungsbild und die Eigenschaften eines Organismus, die durch den Genotyp und die Umwelt beeinflusst werden. Kannst du jetzt den Zusammenhang zwischen Genotyp und Phänotyp erklären?

 Ralph

Ähm, der Genotyp bestimmt den Phänotyp. Also, die Gene sagen, wie man aussieht oder so. Aber die Umwelt macht auch was.

 Brian

Genau! Der Genotyp legt das genetische Potenzial fest und beeinflusst den Phänotyp, also das äußere Erscheinungsbild und die Merkmale. Allerdings kann die Umwelt auch eine Rolle spielen, wie genau sich diese Merkmale ausprägen. Herzlichen Glückwunsch, Aufgabe abgeschlossen 🎉👏

Bewertung aus Perspektive der Lernenden

Merkst du, wie du Fortschritte gemacht hast? Deine Erklärungen von Genotyp und Phänotyp waren gut, und du hattest das Wesentliche definitiv auf dem Schirm! Besonders deine Beschreibung des Phänotyps zeigt, dass du dieses Konzept gut erfasst hast und weniger auf Unterstützung angewiesen warst. Das ist super!

Hier sind ein paar Tipps, wie du noch besser werden kannst:

- 1. Genotyp detaillierter erklären:** Versuche, beim nächsten Mal mehr Details in deine Erklärung des Genotyps einzubauen. Gehe über die grundsätzliche Definition hinaus, vielleicht indem du ein Beispiel gibst, wie sich Gene in etwas Sichtbares verwandeln können.
- 2. Zusammenhang mit Beispiel:** Wenn du die Beziehung zwischen Genotyp und Phänotyp das nächste Mal erklärst, kannst du versuchen, ein konkretes Beispiel zu verwenden. Das könnte helfen, das Konzept noch besser zu verdeutlichen.

Bleib dran – du machst eine tolle Arbeit! 😊

[Bewertungskriterien](#) >

Punkte

Die lernende Person erhielt 18 von insgesamt 30 Punkten für ihre Antworten.

Bewertung aus Perspektive der Lehrpersonen

Rubrik 1: Verständnis von Genotyp

Der Schüler erklärte den Genotyp als "die Gene, die man hat" und erwähnte, dass diese von den Eltern stammen. Diese Erklärung deckt die

Wie funktioniert Brian?



1. Erstellen

Sie erschaffen in wenigen Minuten eine adaptive Übungswelt

Fragen hinzufügen

Erstelle neue Fragen

Erkläre Brian, welche Fragen du erstellen möchtest. Unsere KI wird dir Vorschläge machen und dann die gewünschten Fragen erstellen.

Brian

Welche zusätzlichen Fragen soll ich für dich Erstellen?

Lehrer Dan

Ich will Fragen, bei denen die Lernenden voraussagen können, welche Farbe hat die Blütenblätter von Rosen in der F2 Generation welche Farbe hat die Blütenblätter?

Brian

Du willst also Fragen, bei denen ich die F1 Generation der Lernenden aus diesen Informationen die Farbe der Blütenblätter vorhersagen kann? Welche Informationen soll ich den Lernenden geben?

Lehrer Dan

Welches Allel und Farbe dominant ist. Und dann die Kombinationen in der F1 Generation (BB x bb; Bb x Bb)

Brian

Ok, gerne. Hier ist eine Beispielfrage:

Das Allel "B" steht für die dominante rote Farbe der Blütenblätter, das Allel "b" für die rezessive weiße Farbe der Blütenblätter. Bei einer Kreuzung von zwei heterozygoten Individuen (Bb x Bb) beträgt der Prozentsatz der Rosen in der F2 Generation ist rot?

Ist die Frage so formuliert wie du sie willst?

Neu generieren Anpassen

Schreibe Brian...

Neues Quiz

Lade deine Inhalte hoch

Brians Algorithmus generiert Fragen, indem er den von dir bereitgestellten Text analysiert. Lade ein oder mehrere Dokument hoch, das für das von dir zu erstellende Quiz relevant ist.

Drag & Drop Kopieren & Einfügen



Drag & Drop
oder
Datei auswählen

(.pdf, .png, .jpg, .webp, .doc, .docx, .txt, .ppt, .pptx)

Deine Daten sind bei uns sicher

3. Analysieren

Automatisierte Auswertung aller Übungsaufgaben und Einblicke in die Lernfortschritte.

Lernende Person	Versuch	Zeit	Rubrik 1	Rubrik 2	Rubrik 3	Punkte
Max Lazzeri	#2	8 min	10/10	9/10	10/10	26/30
Philipp Olive	#1	8 min	4/10	7/10	5/10	26/30
Anna Besenkranz	#4	4 min	9/10	5/10	8/10	30/30
Asaf Avidan	#1	6 min	9/10	6/10	6/10	29/30

2. Lernen

Selbstgesteuertes Lernen in einer spielerischen Umgebung

Aufgabentyp: Zeitformen



Brian - 15:46 - 30.1.2025

Wie kannst du die Zeitformen Präsens, Präteritum und Perfekt voneinander unterscheiden? Erinnerst du dich, wie man sie bildet?



Ralph-demo - 15:47 - 30.1.2025

Präsens ist, wenn was jetzt passiert. Zum Beispiel: Ich esse ein Eis.

Präteritum ist, wenn was früher passiert ist. Zum Beispiel: Ich aß ein Eis. (Haha, aß klingt komisch, oder?)

Und Perfekt ist, wenn was früher passiert ist, aber mit „haben“ oder „sein“. Zum Beispiel: Ich habe ein Eis gegessen.



Brian - 15:47 - 30.1.2025

Super Erklärung! Jetzt probieren wir mal, ein paar Verben von einer Zeitform in eine andere zu verwandeln.

Kannst du folgendes Verb vom Präsens ins Präteritum setzen?

Verb: laufen (Ich laufe)



Ralph-demo - 15:47 - 30.1.2025

Ich lief



Brian - 15:47 - 30.1.2025

Perfekt! Jetzt versuchen wir es mit einem anderen Verb.

Hat sich Brian bereits bewährt?



Nutzung

- > 80 Institutionen
- > 2'000 erstellte Kurse
- > 200'000 Übungen erstellt
- > 30'000'000 Übungen absolviert

Mehrwert

- Brian hatte einen positiven Einfluss auf die Prüfungsergebnisse (21.5% R2; p < .001). Mehr dazu [hier](#).
- Unsere Nutzer*innen gewannen mehrere "teaching awards"





Brian

Probieren wir es aus!



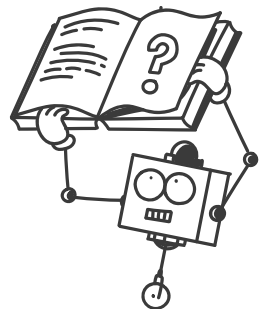
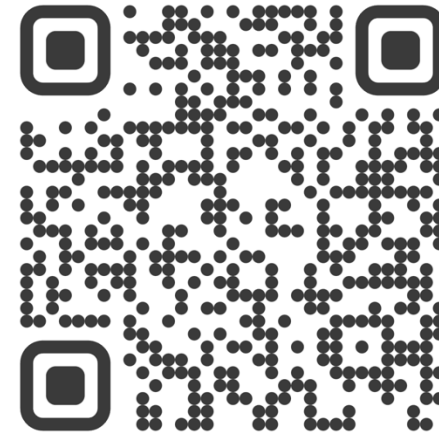
Beispielkurse



Sie wollen etwas Inspiration? Sehen Sie sich einige unserer Beispielkurse an:

1. Öffnen Sie student.brian.study oder scannen Sie diesen QR Code
2. Tippen Sie einen der folgenden [Kurscodes](#) ein

Deutsch: [deutsch](#)
Geschichte: [geschic](#)
Philosophie: [philoso](#)
Biologie: [biologi](#)
Mathe: [mathema](#)
Sprachlehre (EN): [english](#)
Programmieren: [program](#)
Mediendidaktik: [mediend](#)
Allgemeiner Beispielkurs: [mybrian](#)





Microsoft
for Startups



Kontaktieren Sie uns.



Ralph Forsbach
+41 76 394 71 14
ralph@brian.study



Dan Vyleta
+41 77 213 77 36
dan@brian.study

